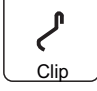

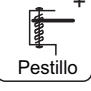
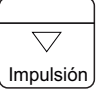



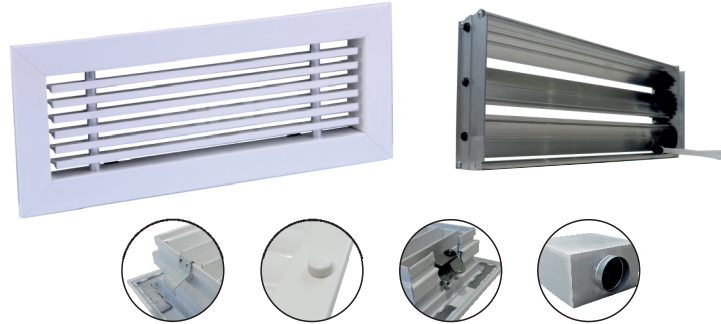


NOMENCLATURA
IDENTIFICACIÓN

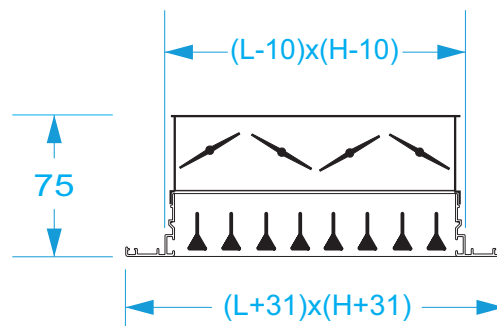
ARTÍCULO	REGULACIÓN	LxH	FIJACIÓN	ACABADO
MA16Q	Palanca	Dimensiones Nominales de hueco Largo x Alto	C - Clip P - Pestillo T - Tornillo	A - Anodizado B - Blanco
MA16X	Tornillo			

MA16Q300x150CB
CARACTERÍSTICAS GENERALES

B Blanco	 Clip	 Tornillo	 Pestillo
A Anodizado	0°	 Impulsión	 Horizontal
P Plenum		 Retorno	 Regulación


DIMENSIONES DISPONIBLES

H \ L	200	250	300	350	400	450	500	600	700	800	900	1000
100	✓	✓	✓	✓	✓	✓	✓	✓	✓	✓	✓	✓
150	✓	✓	✓	✓	✓	✓	✓	✓	✓	✓	✓	✓
200	✓	✓	✓	✓	✓	✓	✓	✓	✓	✓	✓	✓
250		✓	✓	✓	✓	✓	✓	✓	✓	✓	✓	✓
300			✓	✓	✓	✓	✓	✓	✓	✓	✓	✓
350				✓	✓	✓	✓	✓	✓	✓	✓	✓

DIMENSIONES

ESPECIFICACIONES

Fabricado en Aluminio.
 Color blanco RAL 9016.
 Anodizado Plata semi-mate.

Montaje:
 Puede montarse utilizando el marco de montaje metálico con clips o bien sobre marco de madera u otros soportes mediante fijación por tornillo o pestillo.

NOTA Para medidas no estándar contacte con nuestro departamento comercial para su asesoramiento.

LECTURA DE VALORES

Velocidad efectiva en m/s	Presión en mm.c.a.
Alcance en metros	Índice Nivel Sonoro en dB

m ³ /h	200 x 100		400 x 100		600 x 100		800 x 100		1000 x 100	
	0°		0°		0°		0°		0°	
200	6,15	2,27	2,95	0,52	1,94	0,23	1,45	0,13	1,15	0,08
	7,56	28	5,24	15	4,25	15	3,67	15	3,27	15
300			4,43	1,18	2,92	0,51	2,17	0,28	1,73	0,18
			7,86	24	6,37	16	5,50	15	4,91	15
400					3,89	0,91	2,90	0,50	2,31	0,32
					8,50	24	7,34	18	6,65	15
500					4,86	1,42	3,62	0,79	2,89	0,50
					10,60	29	9,17	24	8,19	19
600							4,35	1,13	3,46	0,72
							11,03	28	9,82	24
800									4,62	1,28
									13,10	31

m ³ /h	200 x 150		400 x 150		600 x 150		800 x 150		1000x 100	
	0°		0°		0°		0°		0°	
200	3,87	0,90	1,86	0,21	1,22	0,09	0,91	0,05	0,73	0,03
	6,00	19	4,16	15	3,37	15	2,91	15	2,60	15
300			2,79	0,47	1,84	0,20	1,37	0,11	1,09	0,07
			6,23	15	5,06	15	4,37	15	3,90	15
400			3,72	0,83	2,45	0,36	1,82	0,20	1,45	0,13
			8,31	23	6,74	15	5,82	15	5,20	15
500			4,65	1,30	3,06	0,56	2,28	0,31	1,82	0,20
			10,39	28	8,43	20	7,28	15	6,50	15
600					3,67	0,81	2,74	0,45	2,18	0,29
					10,11	25	8,73	19	7,79	15
800					4,90	1,44	3,65	0,80	2,91	0,51
					13,49	32	11,64	26	10,39	22
1000							4,56	1,25	3,63	0,79
							14,55	32	12,99	28
1200									4,36	1,14
									15,59	32

NOTA Resultados obtenidos mediante simulación de software.

LECTURA DE VALORES

Velocidad efectiva en m/s	Presión en mm.c.a.
Alcance en metros	Índice Nivel Sonoro en dB

m ³ /h	200 x 200		400 x 200		500 x 200		600 x 200		800 x 200		900 x 200		1000 x 200	
	0°		0°		0°		0°		0°		0°		0°	
400	5,65	1,91	2,71	0,44	2,15	0,28	1,79	0,19	1,33	0,11	1,18	0,08	1,06	0,07
	10,24	31	7,10	17	6,33	15	5,76	15	4,91	15	4,68	15	4,44	15
500			3,39	0,69	2,69	0,44	2,23	0,30	1,66	0,17	1,48	0,13	1,33	0,11
			8,88	22	7,91	18	7,20	15	6,22	15	5,85	15	5,55	15
600			4,07	0,99	3,23	0,63	2,68	0,43	2,00	0,24	1,77	0,19	1,59	0,15
			10,65	27	9,49	22	8,64	19	7,46	15	7,02	15	6,66	15
800					4,31	1,11	3,57	0,77	2,66	0,43	2,36	0,33	2,12	0,27
					12,65	30	11,52	26	9,95	20	9,37	18	8,88	16
1000							3,67	0,81	3,3	0,66	2,95	0,52	2,65	0,42
							15,44	30	12,43	26	11,71	24	11,10	22
1200							4,47	1,20	3,99	0,96	3,54	0,75	3,18	0,61
							14,40	32	14,92	31	14,04	28	13,32	26
1400									4,66	1,30	4,13	1,02	3,71	0,83
									17,40	35	16,39	32	15,54	30
1800													4,77	1,37
													19,98	36

m ³ /h	250 x 250		400 x 250		500 x 250		600 x 250		800 x 250		900 x 250		1000 x 250	
	0°		0°		0°		0°		0°		0°		0°	
500	4,38	1,15	2,67	0,43	2,12	0,27	1,76	0,19	1,31	0,10	1,16	0,08	1,04	0,07
	10,08	27	7,87	18	7,02	15	6,39	15	5,51	15	5,19	15	4,92	15
600			3,20	0,62	2,54	0,39	2,11	0,27	1,57	0,15	1,39	0,12	1,25	0,09
			9,45	22	8,42	18	7,67	15	6,62	15	6,23	15	5,91	15
800			4,27	1,10	3,39	0,69	2,81	0,47	2,10	0,26	1,86	0,21	1,67	0,17
			12,60	30	11,23	25	10,22	21	8,82	16	8,31	15	7,88	15
1000					4,24	1,08	3,52	0,74	2,62	0,41	2,32	0,32	2,09	0,26
					14,03	31	12,78	27	11,03	21	10,39	19	9,85	17
1200							4,22	1,07	3,14	0,59	2,79	0,47	2,51	0,38
							15,33	32	13,24	26	12,47	24	11,82	21
1400							4,92	1,45	3,67	0,81	3,25	0,63	2,92	0,51
							17,89	36	15,44	30	14,54	28	13,79	25
1800									4,72	1,33	4,18	1,05	3,76	0,85
									19,85	36	18,70	34	17,72	32
2000											4,65	1,30	4,18	1,05
											20,78	37	19,69	34

NOTA Resultados obtenidos mediante simulación de software.

LECTURA DE VALORES

Velocidad efectiva en m/s	Presión en mm.c.a.
Alcance en metros	Índice Nivel Sonoro en dB

m ³ /h	300 x 300		400 x 300		500 x 300		600 x 300		700 x 300		800 x 300		900 x 300		1000 x 300	
	0°	0°	0°	0°	0°	0°	0°	0°	0°	0°	0°	0°	0°	0°	0°	0°
500	2,97	0,53	2,20	0,29	1,75	0,18	1,45	0,13	1,24	0,09	1,08	0,07	0,96	0,06	0,86	0,04
	8,31	20	7,15	15	6,37	15	5,80	15	5,36	15	5,01	15	4,72	15	4,47	15
600	3,57	0,76	2,64	0,42	2,10	0,26	1,74	0,18	1,49	0,13	1,30	0,10	1,15	0,08	1,03	0,06
	9,97	24	8,58	18	7,65	15	6,96	15	6,43	15	6,01	15	5,66	15	5,36	15
800	4,76	1,36	3,52	0,74	2,80	0,47	2,32	0,32	1,98	0,24	1,73	0,18	1,53	0,14	1,38	0,11
	13,30	32	11,44	26	10,19	21	9,28	18	8,58	15	8,01	15	7,55	15	7,15	15
1000			4,40	1,16	3,50	0,73	2,90	0,50	2,48	0,37	2,16	0,28	1,92	0,22	1,72	0,18
			14,30	31	12,74	27	11,60	23	10,72	20	10,02	18	9,43	15	8,94	15
1200					4,20	1,06	3,48	0,73	2,97	0,53	2,59	0,40	2,30	0,32	2,07	0,26
					15,29	32	13,92	28	12,87	25	12,02	22	11,32	20	10,73	18
1400					4,89	1,44	4,06	0,99	3,47	0,72	3,02	0,55	2,68	0,43	2,41	0,35
					17,84	35	16,24	32	15,01	29	14,02	26	13,21	24	12,52	22
1800									4,46	1,19	3,89	0,91	3,45	0,71	3,10	0,58
									19,30	35	18,03	32	16,98	30	16,09	28
2000									4,95	1,47	4,32	1,12	3,83	0,88	3,44	0,71
									21,44	38	20,03	35	18,87	33	17,88	31

NOTA Resultados obtenidos mediante simulación de software.