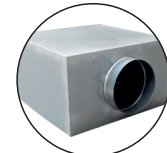


NOMENCLATURA
IDENTIFICACIÓN

ARTICULO	LxH	ACABADO
MA22E	300x300 595x300 595x595	A - Anodizado B - Blanco

MA22E 595x595B
CARACTERISTICAS GENERALES

B Blanco	 Impulsión	 Polímero	 Techo
P ⁺ Plenum	A Anodizado	 Retorno	 Horizontal
			

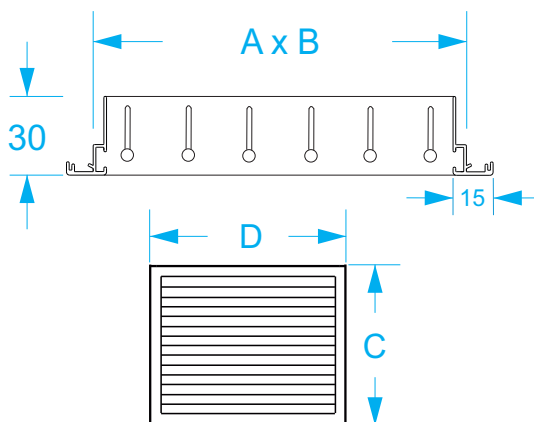

DIMENSIONES DISPONIBLES

Tamaño	A	B	C	D
300x300	250	250	300	300
595x300	545	250	300	595
595x595	545	545	595	595

PLENUM

Rejilla	Modelo Plenum
300x300	MA51A
595x300	MA51B
595x595	MA51C / MA51D

**Consultar ficha técnica MA51 para bocas y dimensiones

DIMENSIONES

MONTAJE SLIM

Tipo de instalación:

- Tabiquería de pladur.
- Tabiquería de ladrillo.

Tipo de Fijación:

- Marcos de montaje.
- Directo en obra.

Instalación en obra mediante marco de montaje:

- Para evitar la visión del marco de montaje, es recomendable rematar directamente el canto del larguero a obra, justo a la cara de la pared para evitar que quede visible y poder anclar la rejilla al marco.

Instalación directa en obra:

- Consultar ficha técnica para abrir los huecos en la pared sin largueros, puesto que cambian las dimensiones.
- Puede ser necesario un calzo en obra en función del espesor del tabique.

ESPECIFICACIONES

Fabricado en Aluminio.
 Color blanco RAL 9016.
 Anodizado Plata semi-mate.

Montaje:
 Se acopla sobre perfil de techo modular.

LECTURA DE VALORES

Velocidad efectiva en m/s	Presión en mm.c.a.
Alcance en metros	Índice Nivel Sonoro en dB

m ³ /h	600 x 600	
100	0,24	-0,09
	0,65	<15
200	0,49	-0,08
	0,92	<15
300	0,73	-0,06
	1,19	<15
400	0,98	-0,04
	1,46	<15
500	1,22	0,00
	1,73	<15
600	1,47	0,03
	2,01	<15
700	1,71	0,08
	2,28	<15
800	1,96	0,13
	2,55	<15
900	2,20	0,19
	2,82	<15
1000	2,44	0,25
	3,09	<15
1200	2,93	0,40
	3,64	19
1400	3,42	0,58
	4,18	23
1600	3,91	0,78
	4,73	26
1800	4,40	1,01
	5,27	29
2000	4,89	1,27
	5,81	32
2200	5,38	1,56
	6,36	34
2400	5,87	1,87
	6,90	36

NOTA Resultados obtenidos mediante simulación de software.