

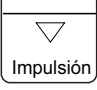

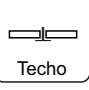
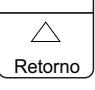


NOMENCLATURA

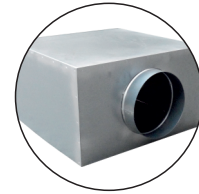
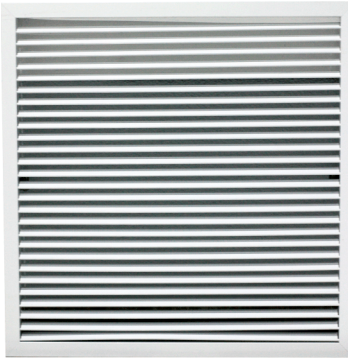
IDENTIFICACIÓN

ARTICULO	LxH	ACABADO
MA23	300x300 595x300 595x595	A - Anodizado B - Blanco

MA23 595X595B

CARACTERISTICAS GENERALES

B Blanco	 Impulsión	 Polímero	 Techo
P ⁺ Plenum	A Anodizado	 Retorno	 Horizontal
			



DIMENSIONES DISPONIBLES

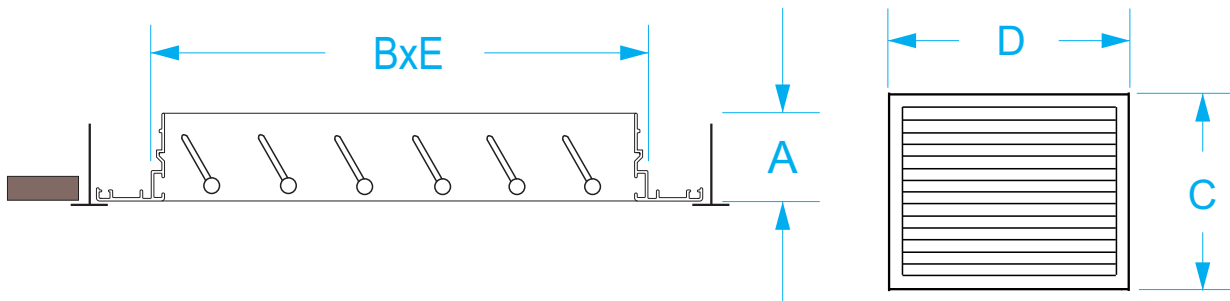
Tamaño	A	B	E	C	D
300x300	33	250	250	300	300
595x300	33	545	250	300	595
595x595	33	545	545	595	595

PLENUM

Rejilla	Modelo Plenum
300x300	MA51A
595x300	MA51B
595x595	MA51C / MA51D

**Consultar ficha técnica MA51 para bocas y dimensiones

DIMENSIONES



ESPECIFICACIONES

Fabricado en Aluminio.
 Color blanco RAL 9016.
 Anodizado Plata semi-mate.

Montaje:
 Se acopla sobre perfil de techo modular.

NOTA Para medidas no estándar contacte con nuestro departamento comercial para su asesoramiento.

LECTURA DE VALORES

Velocidad efectiva en m/s	Presión en mm.c.a.
Alcance en metros	Índice Nivel Sonoro en dB

m ³ /h	600 x 600	
100	0,24	-0,09
	0,65	<15
200	0,49	-0,08
	0,92	<15
300	0,73	-0,06
	1,19	<15
400	0,98	-0,04
	1,46	<15
500	1,22	0,00
	1,73	<15
600	1,47	0,03
	2,01	<15
700	1,71	0,08
	2,28	<15
800	1,96	0,13
	2,55	<15
900	2,20	0,19
	2,82	<15
1000	2,44	0,25
	3,09	<15
1200	2,93	0,40
	3,64	19
1400	3,42	0,58
	4,18	23
1600	3,91	0,78
	4,73	26
1800	4,40	1,01
	5,27	29
2000	4,89	1,27
	5,81	32
2200	5,38	1,56
	6,36	34
2400	5,87	1,87
	6,90	36

NOTA Resultados obtenidos mediante simulación de software.