

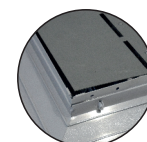
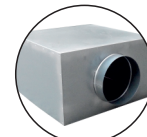


NOMENCLATURA

ARTICULO	TAMAÑO	ACABADO
MA28	6 - 150	PT - Lacado Plata B - Lacado Blanco
	9 - 220	
	12 - 300	
	15 - 375	

IDENTIFICACIÓN
MA28 6PT
CARACTERÍSTICAS GENERALES

B Blanco	PT Plata	 Mariposa	 Impulsión
P Plenum			

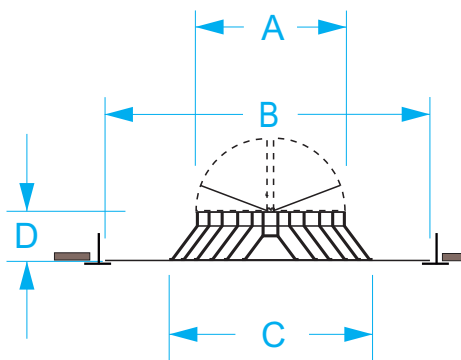

DIMENSIONES DISPONIBLES

Tamaño	A	B	C	D
6"	150	595	150	52
9"	200	595	294	52
12"	300	595	369	52
15"	375	595	440	52

PLENUM

Difusor	Modelo Plenum
6"	MA51C / MA51D
9"	MA51C / MA51D
12"	MA51C / MA51D
15"	MA51C / MA51D

**Consultar ficha técnica MA51 para bocas y dimensiones

DIMENSIONES

ESPECIFICACIONES

 Fabricado en Aluminio.
 Color blanco RAL 9016.
 Color plata RAL 9006.

Montaje:
 La sujeción al techo se realiza sobre los perfiles de apoyo de las placas de techo modular.

NOTA Para medidas no estándar contacte con nuestro departamento comercial para su asesoramiento.

LECTURA DE VALORES

Velocidad efectiva en m/s

Presión en mm.c.a.

Alcance en metros min.

Alcance en metros max.

Índice Nivel Sonoro en dB

m ³ /h	150 x 150	225 x 225	300 x 300	450 x 450	m ³ /h	150 x 150	225 x 225	300 x 300	450 x 450
	6x6"	9x9"	12x12"	18x18"		6x6"	9x9"	12x12"	18x18"
100	1,68	0,89	0,52	0,25	600			3,64	1,73
	0,55	0,40	0,36	0,34				1,32	0,56
	1,25	0,90	0,70	0,54				3,01	1,86
	1,94	1,43	1,15	0,91				4,51	2,83
	15	15	15	15				23	15
150	2,53	1,34	0,78	0,37	700			4,16	1,98
	0,81	0,47	0,38	0,35				1,61	0,63
	1,71	1,18	0,90	0,65				3,40	2,08
	2,62	1,85	1,43	1,07				5,07	3,15
	15	15	15	15				27	15
200	3,37	1,78	1,04	0,49	800			4,68	2,22
	1,17	0,57	0,42	0,36				1,95	0,70
	2,18	1,47	1,09	0,76				3,78	2,30
	3,29	2,27	1,71	1,23				5,63	3,48
	19	15	15	15				30	15
250	4,21	2,23	1,30	0,62	900				2,47
	1,65	0,70	0,46	0,37					0,79
	2,64	1,76	1,28	0,87					2,52
	3,97	2,69	1,99	1,39					3,80
	26	15	15	15					15
300		2,67	1,56	0,74	1000				2,72
		0,86	0,52	0,38					0,88
		2,05	1,47	0,98					2,74
		3,10	2,27	1,55					4,12
		15	15	15					18
350		3,12	1,82	0,87	1300				2,97
		1,05	0,58	0,39					0,99
		2,34	1,67	1,09					2,96
		3,52	2,55	1,71					4,44
		17	15	15					20
400		3,56	2,08	0,99	1500				3,21
		1,27	0,66	0,41					1,10
		2,62	1,86	1,20					3,19
		3,94	2,83	1,87					4,76
		21	15	15					22
500		4,45	2,60	1,24	1700				3,71
		1,80	0,84	0,45					1,35
		3,20	2,24	1,42					3,63
		4,78	3,39	2,19					5,40
		27	15	15					26
600			3,12	1,48					
			1,06	0,50					
			2,63	1,64					
			3,95	2,51					
			19	15					