


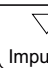
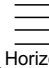
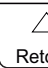
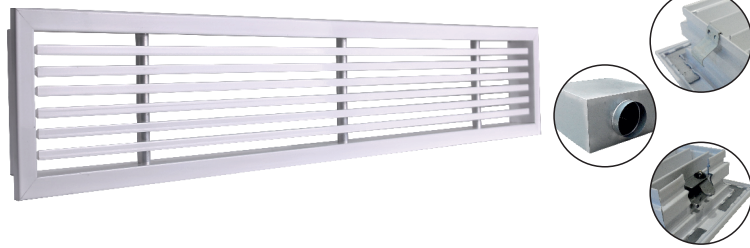


**NOMENCLATURA**
**IDENTIFICACIÓN**

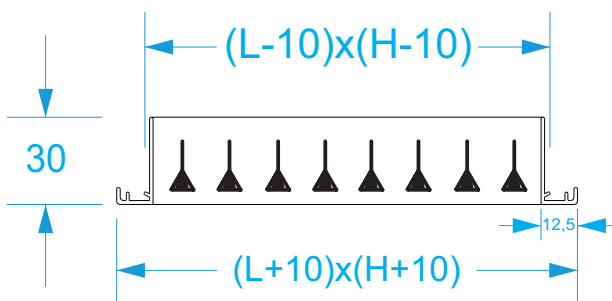
ARTÍCULO	LxH	FIJACIÓN	ACABADO
<b>MA16E</b>	Dimensiones Nominales de hueco Largo x Alto	<b>C</b> - Clip Slim <b>P</b> - Pestillo	<b>A</b> - Anodizado <b>B</b> - Blanco

**MA16E 300x300CB**
**CARACTERÍSTICAS GENERALES**

<b>B</b> Blanco	 Clip		 Pestillo
<b>A</b> Anodizado	0°	 Impulsión	 Horizontal
<b>P</b> Plenum		 Retorno	


**DIMENSIONES DISPONIBLES**

H \ L	200	250	300	350	400	450	500	600	700	800	900	1000
75	✓	✓	✓	✓	✓	✓	✓	✓	✓	✓	✓	✓
100	✓	✓	✓	✓	✓	✓	✓	✓	✓	✓	✓	✓
150	✓	✓	✓	✓	✓	✓	✓	✓	✓	✓	✓	✓
200	✓	✓	✓	✓	✓	✓	✓	✓	✓	✓	✓	✓
250		✓	✓	✓	✓	✓	✓	✓	✓	✓	✓	✓
300			✓	✓	✓	✓	✓	✓	✓	✓	✓	✓
350				✓	✓	✓	✓	✓	✓	✓	✓	✓

**DIMENSIONES**

**HUECO DE INSTALACIÓN (L-5)x(H-5)**
**MONTAJE SLIM**

Tipo de instalación:

- Tabiquería de pladur.
- Tabiquería de ladrillo.

Tipo de Fijación:

- Marcos de montaje.
- Directo en obra.

Instalación en obra mediante marco de montaje:

- Para evitar la visión del marco de montaje, es recomendable rematar directamente el canto del larguero a obra, justo a la cara de la pared para evitar que quede visible y poder anclar la rejilla al marco.

Instalación directa en obra:

- Consultar ficha técnica para abrir los huecos en la pared sin largueros, puesto que cambian las dimensiones.
- Puede ser necesario un calzo en obra en función del espesor del tabique.

**ESPECIFICACIONES**

Posibilidad de fabricar hasta 2000 mm. de una pieza.  
 Fabricado en Aluminio.  
 Color blanco RAL 9016.  
 Anodizado Plata semi-mate.

**NOTA** Para medidas no estándar contacte con nuestro departamento comercial para su asesoramiento.

## LECTURA DE VALORES

Velocidad efectiva en m/s	Presión en mm.c.a.
Alcance en metros	Índice Nivel Sonoro en dB

m <sup>3</sup> /h	400 x 100		600 x 100		800 x 100		1000 x 100	
	0°		0°		0°		0°	
200	2,95	0,52	1,94	0,23	1,45	0,13	1,15	0,08
	5,24	15	4,25	15	3,67	15	3,27	15
300	4,43	1,18	2,92	0,51	2,17	0,28	1,73	0,18
	7,86	24	6,37	16	5,50	15	4,91	15
400	5,91	2,09	3,89	0,91	2,90	0,50	2,31	0,32
	10,48	32	8,50	24	7,34	18	6,65	15
500			4,86	1,42	3,62	0,79	2,89	0,50
			10,60	29	9,17	24	8,19	19
600			5,83	2,04	4,35	1,13	3,46	0,72
			12,75	34	11,03	28	9,82	24
800					5,79	2,01	4,62	1,28
					14,67	35	13,10	31
1000							5,77	2,00
							16,37	37

m <sup>3</sup> /h	200 x 150		400 x 150		600 x 150		800 x 150		1000 x 150	
	0°		0°		0°		0°		0°	
200	3,87	0,90	1,86	0,21	1,22	0,09	0,91	0,05	0,73	0,03
	6,00	19	4,16	15	3,37	15	2,91	15	2,60	15
300	5,80	2,02	2,79	0,47	1,84	0,20	1,37	0,11	1,09	0,07
	8,99	30	6,23	15	5,06	15	4,37	15	3,90	15
400			3,72	0,83	2,45	0,36	1,82	0,20	1,45	0,13
			8,31	23	6,74	15	5,82	15	5,20	15
500			4,65	1,30	3,06	0,56	2,28	0,31	1,82	0,20
			10,39	28	8,43	20	7,28	15	6,50	15
600			5,58	1,87	3,67	0,81	2,74	0,45	2,18	0,29
			12,47	33	10,11	25	8,73	19	7,79	15
800					4,90	1,44	3,65	0,80	2,91	0,51
					13,49	32	11,64	26	10,39	22
1000							4,56	1,25	3,63	0,79
							14,55	32	12,99	28
1200							5,47	1,80	4,36	1,14
							17,46	37	15,59	32
1400									5,09	1,55
									18,19	36

**NOTA** Resultados obtenidos mediante simulación de software.

## LECTURA DE VALORES

Velocidad efectiva en m/s	Presión en mm.c.a.
Alcance en metros	Índice Nivel Sonoro en dB

m³/h	200 x 200		400 x 200		500 x 200		600 x 200		800 x 200		900 x 200		1000 x 200	
	0°		0°		0°		0°		0°		0°		0°	
400	5,65	1,91	2,71	0,44	2,15	0,28	1,79	0,19	1,33	0,11	1,18	0,08	1,06	0,07
	10,24	31	7,10	17	6,33	15	5,76	15	4,91	15	4,68	15	4,44	15
500			3,39	0,69	2,69	0,44	2,23	0,30	1,66	0,17	1,48	0,13	1,33	0,11
			8,88	22	7,91	18	7,20	15	6,22	15	5,85	15	5,55	15
600			4,07	0,99	3,23	0,63	2,68	0,43	2,00	0,24	1,77	0,19	1,59	0,15
			10,65	27	9,49	22	8,64	19	7,46	15	7,02	15	6,66	15
800			5,43	1,77	4,31	1,11	3,57	0,77	2,66	0,43	2,36	0,33	2,12	0,27
			14,20	34	12,65	30	11,52	26	9,95	20	9,37	18	8,88	16
1000					5,39	1,64	3,67	0,81	3,3	0,66	2,95	0,52	2,65	0,42
					15,82	35	15,44	30	12,43	26	11,71	24	11,10	22
1200							4,47	1,20	3,99	0,96	3,54	0,75	3,18	0,61
							14,40	32	14,92	31	14,04	28	13,32	26
1400							5,36	1,72	4,66	1,30	4,13	1,02	3,71	0,83
							17,28	36	17,40	35	16,39	32	15,54	30
1800													4,77	1,37
													19,98	36
2000													5,30	1,69
													22,20	39

m³/h	250 x 250		400 x 250		500 x 250		600 x 250		800 x 250		900 x 250		1000 x 250	
	0°		0°		0°		0°		0°		0°		0°	
500	4,38	1,15	2,67	0,43	2,12	0,27	1,76	0,19	1,31	0,10	1,16	0,08	1,04	0,07
	10,08	27	7,87	18	7,02	15	6,39	15	5,51	15	5,19	15	4,92	15
600	5,25	1,65	3,20	0,62	2,54	0,39	2,11	0,27	1,57	0,15	1,39	0,12	1,25	0,09
	12,10	32	9,45	22	8,42	18	7,67	15	6,62	15	6,23	15	5,91	15
800			4,27	1,10	3,39	0,69	2,81	0,47	2,10	0,26	1,86	0,21	1,67	0,17
			12,60	30	11,23	25	10,22	21	8,82	16	8,31	15	7,88	15
1000			5,34	1,71	4,24	1,08	3,52	0,74	2,62	0,41	2,32	0,32	2,09	0,26
			15,75	35	14,03	31	12,78	27	11,03	21	10,39	19	9,85	17
1200					5,09	1,55	4,22	1,07	3,14	0,59	2,79	0,47	2,51	0,38
					16,84	35	15,33	32	13,24	26	12,47	24	11,82	21
1400					5,94	2,11	4,92	1,45	3,67	0,81	3,25	0,63	2,92	0,51
					19,65	39	17,89	36	15,44	30	14,54	28	13,79	25
1800									4,72	1,33	4,18	1,05	3,76	0,85
									19,85	36	18,70	34	17,72	32
2000									5,24	1,65	4,65	1,30	4,18	1,05
									22,06	39	20,78	37	19,69	34

**NOTA** Resultados obtenidos mediante simulación de software.

## LECTURA DE VALORES

Velocidad efectiva en m/s	Presión en mm.c.a.
Alcance en metros	Índice Nivel Sonoro en dB

m <sup>3</sup> /h	300 x 300		400 x 300		500 x 300		600 x 300		700 x 300		800 x 300		900 x 300		1000 x 300	
	0°		0°		0°		0°		0°		0°		0°		0°	
500	2,97	0,53	2,20	0,29	1,75	0,18	1,45	0,13	1,24	0,09	1,08	0,07	0,96	0,06	0,86	0,04
	8,31	20	7,15	15	6,37	15	5,80	15	5,36	15	5,01	15	4,72	15	4,47	15
600	3,57	0,76	2,64	0,42	2,10	0,26	1,74	0,18	1,49	0,13	1,30	0,10	1,15	0,08	1,03	0,06
	9,97	24	8,58	18	7,65	15	6,96	15	6,43	15	6,01	15	5,66	15	5,36	15
800	4,76	1,36	3,52	0,74	2,80	0,47	2,32	0,32	1,98	0,24	1,73	0,18	1,53	0,14	1,38	0,11
	13,30	32	11,44	26	10,19	21	9,28	18	8,58	15	8,01	15	7,55	15	7,15	15
1000	5,95	2,12	4,40	1,16	3,50	0,73	2,90	0,50	2,48	0,37	2,16	0,28	1,92	0,22	1,72	0,18
	16,62	37	14,30	31	12,74	27	11,60	23	10,72	20	10,02	18	9,43	15	8,94	15
1200			5,29	1,68	4,20	1,06	3,48	0,73	2,97	0,53	2,59	0,40	2,30	0,32	2,07	0,26
			17,16	36	15,29	32	13,92	28	12,87	25	12,02	22	11,32	20	10,73	18
1400			2,28		4,89	1,44	4,06	0,99	3,47	0,72	3,02	0,55	2,68	0,43	2,41	0,35
					17,84	35	16,24	32	15,01	29	14,02	26	13,21	24	12,52	22
1800							5,22	1,63	4,46	1,19	3,89	0,91	3,45	0,71	3,10	0,58
							20,88	38	19,30	35	18,03	32	16,98	30	16,09	28
2000							5,80	2,02	4,95	1,47	4,32	1,12	3,83	0,88	3,44	0,71
							23,20	41	21,44	38	20,03	35	18,87	33	17,88	31

**NOTA** Resultados obtenidos mediante simulación de software.